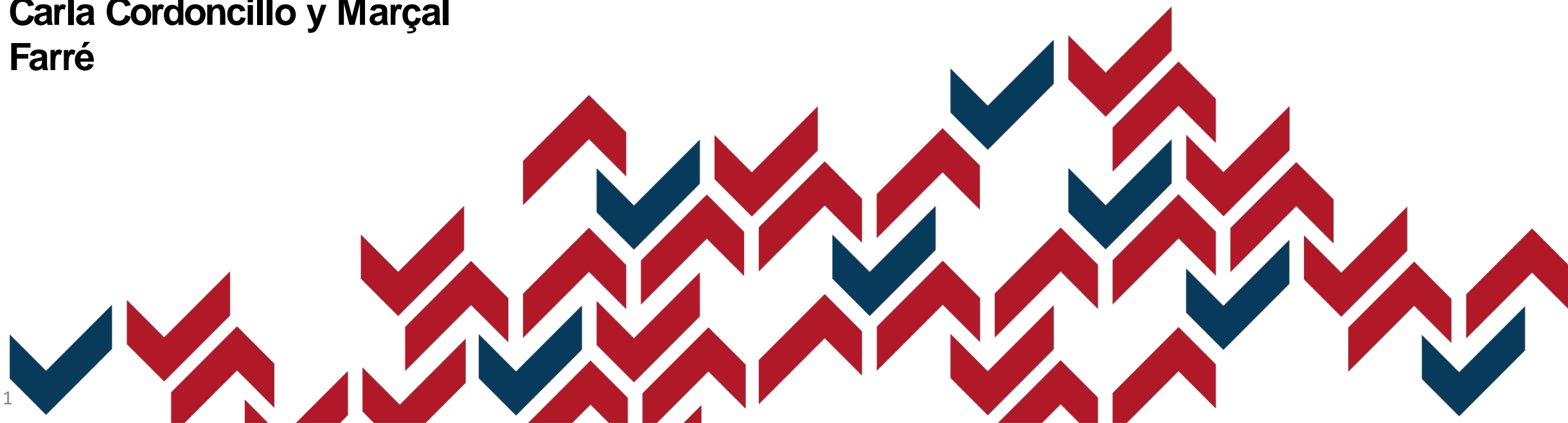
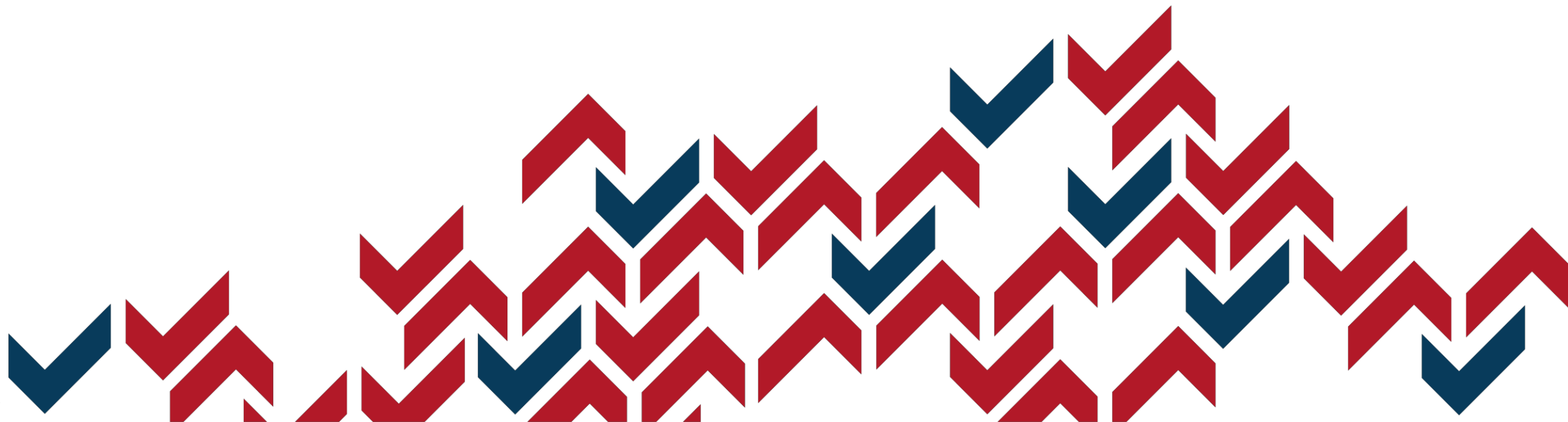


Evaluación de la Escuela Municipal de Segundas Oportunidades (EM20)

**Carla Cordoncillo y Marçal
Farré**



Conclusiones y recomendaciones



Conclusiones y recomendaciones

- ✓ La implementación del primer año del EM2O ha finalizado con una participación de 31 de sus 33 usuarios iniciales, y unos **niveles elevados de vinculación** y adhesión al centro por parte del alumnado.
- ✓ **La implementación ha sufrido cambios relevantes** respecto a lo inicialmente previsto.

Se identifican **tres causas**:

- ✓ El perfil de alta vulnerabilidad de los y las jóvenes participantes.
 - ✓ La parada obligada de las actividades presenciales.
 - ✓ Disensos en el modelo de intervención.
- ✓ Todo ello obliga a **repensar o reajustar el encaje entre algunos aspectos del servicio**:
población diana, tipología de actividades y objetivos o cambios esperados.



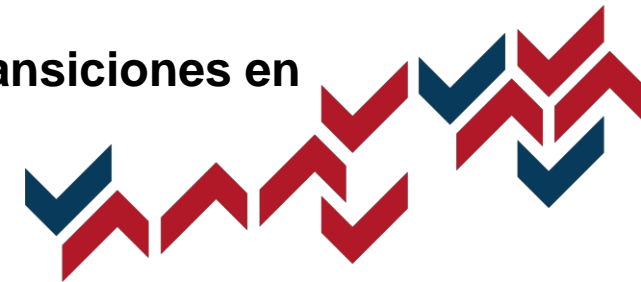
Conclusiones y recomendaciones: población diana

- ✓ Tratar de **definir con mayor precisión la población objetivo** del programa y trasladar la definición de la población diana a unos **criterios de derivación** que permitan hacer más previsible la composición del grupo de participantes que resultará del proceso de selección.
- ✓ Profundizar en los **diferentes perfiles del abandono escolar prematuro**, más allá de la población diana, **para asegurar la complementariedad y especialización entre recursos**.
- ✓ **Planificar los servicios de segundas oportunidades de forma** conjunta con otras instituciones para ofrecer una respuesta adecuada a la dimensión y distribución territorial de la problemática.
- ✓ **Fortalecer los mecanismos de coordinación** con las entidades a cargo de la derivación y con los otros servicios de segundas oportunidades.



Conclusiones y recomendaciones: implementación y resultados

- ✓ **Ajustar y actualizar los objetivos y la planificación de actividades** a aquello que se considere viable de acuerdo con la población diana definida.
 - ✓ Ajuste del peso relativo de la construcción de hábitos y vinculación, de los contenidos competenciales y el trabajo por proyectos.
 - ✓ Ajuste de los objetivos de transición a otros recursos de acuerdo con la distribución de horas entre actividades.
- ✓ Asegurar el uso de un **lenguaje compartido** entre los equipos del IMEB y del EM2O, especialmente por lo que hace referencia a los bloques o ejes de actividades.
- ✓ Abordar la cuestión del **reconocimiento de la participación en la EM2O** intermediando un título o documento homologable.
- ✓ Buscar soluciones a medida que permitan **explorar un mayor número de transiciones en otros recursos de formación durante la participación en la EM2O.**





Avaluar per millorar

A Ivàlua promovem la cultura de l'avaluació de polítiques públiques a Catalunya.
Avaluem polítiques públiques, difonem evidències, oferim formació i elaborem recursos.

Institucions membres d'Ivàlua

